

Mit dem Schlossgespenst auf Du und Du



E-mail Formular für:
 zusätzliche Auskünfte
 bzw.
 Besichtigungstermin



zu allen Fotos,
 Grundrisse, Links



**Exposé mit Fotos
 im PDF - Format
 zum Ausdrucken**

Objekt Nr. 1421

Eigenständiger Seitenflügel des Schlosses Schnodsenbach, das unter Denkmalschutz steht, mit 1430 m² Grund und angrenzender 7988 m² Grünfläche

Wenn Sie nach einem anstrengendem Job der Großstadt "Adieu" sagen möchten, ist dies der richtige Ort und das richtige Objekt dazu.

Ein Haus zum Verlieben - für Kinder ein wahres Paradies - ebenso für Garten-, bzw. Pferdefreunde.

Im südl. Steigerwald im Schwarzenberger Land gelegen, nicht weit vom Eichgrund, bietet es durch die gute Verkehrsanbindung einen idealen Wohnort für Menschen, die Ruhe suchen, die Großstadt aber nicht missen möchten.

Bei dem Objekt handelt es sich um einen eigenständigen Seitenflügel des Schlosses Schnodsenbach, der unter Denkmalschutz steht

- zu dem Haus gehört ein Grundstück von 1430 m²
- vor dem Haus erstreckt sich eine langgezogene Wiese mit 7988 m², die das Haus auch für "Pferdefreunde" interessant macht
- wenn weiterer Platzbedarf besteht ist das Pachten oder auch der Kauf von angrenzenden Wiesen ebenfalls kein Problem
- zusätzlich kann noch ein angrenzender "Bauplatz" erworben werden

Ort

91443 Scheinfeld OT. Schnodsenbach 58

Lage / Infrastruktur

- Schöne Ortsrandlage in Scheinfeld - Ortsteil Schnodsenbach
- ruhige und idyllische Lage mit der Aussicht auf Wiesen und Felder
- eine gute Verkehrsanbindung ist ebenfalls gegeben
- nach Scheinfeld Stadt sind es 3 km
- zur Autobahn A3 sind es 12 km

Ausstattung

- Das Objekt besteht aus dem eigenständigen Flügel eines Schlosses
- Es steht unter Denkmalschutz und bedarf einer Kernsanierung

Sonstiges	<ul style="list-style-type: none"> - Auf Grund des Dekmalschutzes ergibt sich für die Renovierung eine hohe steuerliche Abschreibung - Auch als Ferienhaus geeignet - Zusätzlich stand auf dem Grundstück eine teilweise gemauerte Scheune mit angrenzendem ehemals als "Stall" genutzten Raum, die Scheune ist jedoch 2009 einem Feuer zu Opfer gefallen
Grund	<ul style="list-style-type: none"> - 1.430 m² - Grundstück zum Gebäude (Baugrund) - 7.988 m² - Grundstück Grünfläche
Wohnfläche	ca. 210 m ²
Baujahr	1786 - im Jahr 1816 wurde das Schloss in 3 Teile geteilt und "privatisiert"
Preis	89.000,00 €
Bezug / Bebaubar	Sanierungsmaßnahmen können kurzfristig beginnen
Nebenkosten	3,5 % Grunderwerbsteuer und die Kosten der notariellen Beurkundungen
Maklerprovision	<p>Der Käufer oder der im Interesse des Käufers handelnde Empfänger dieses Angebotes zahlt an uns incl. MWSt. 3.570,- € , incl. sonstiger zur Übernahme des Objektes vereinbarter Leistungen.</p> <p>Die Provision ist verdient und fällig mit Abschluß eines privatrechtlichen oder notariellen Vertrages, auch wenn dieser über eine Tochter- oder Beteiligungsgesellschaft oder eine dem Angebotsempfänger angeschlossene Firma getätigt wird. Sie gilt erst dann als bezahlt, wenn sie dem Konto der Firma Schemmel, Schwanstetten gutgeschrieben ist. Zahlungen an Dritte gelten als nicht geleistet.</p> <p>Nach § 242 BGB muss "Vorkennntnis" umgehend schlüssig nachgewiesen werden, da sonst die Gelegenheit zum Erwerb dieses Objektes als bisher unbekannt gilt.</p>

Dieses Exposé wurde nach Angaben des Verkäufers erstellt. Für die Richtigkeit und Vollständigkeit wird keine Haftung übernommen.

[zurück zur
Homepage](#)



[zurück zur
Häuser Liste](#)



[Routenplaner
zum Objekt](#)

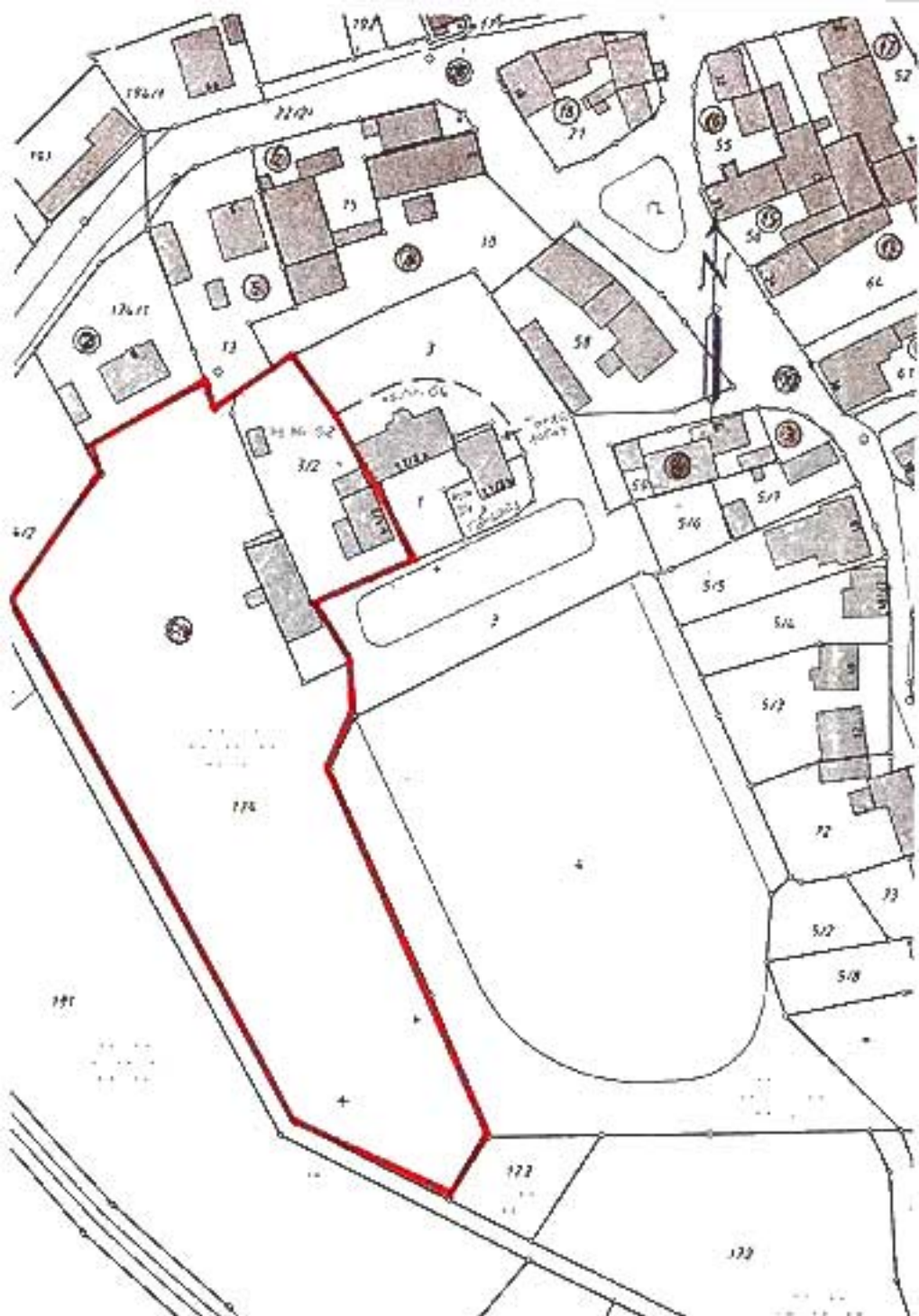




rot: Grundstück
Haus mit Scheune

grün: Grundstück
Wiese

gelb: Grundstück
Bauplatz











Ansicht des Grundstücks vor dem Brand der Scheune 2009







F.H.
1874

M.L.

T

