

Doppelhaus Hälfte -  
 Für kleine und große Schuhe viel Platz !



E-mail Formular für:  
 zusätzliche Auskünfte bzw.  
 Besichtigungstermin



[Zu weiteren Bildinformationen:](#)  
[Alle Fotos, Links, etc.](#)



[Exposé mit Fotos](#)  
[im PDF - Format](#)  
[zum Ausdrucken](#)

<b>Objekt</b> Nr. 1387	<ul style="list-style-type: none"> <li>- <b>Großzügige DHH</b> mit Entfaltungsmöglichkeiten</li> <li>- Das Platzangebot dieser DHH ist erstaunlich groß und bietet nicht nur Kindern viel Bewegungsfreiheit sondern auch die Möglichkeit, Wohnen und Arbeiten miteinander zu vereinen</li> <li>- durch die Hanglage besteht die Möglichkeit für eine separate Einliegerwohnung</li> </ul>
<b>Ort</b>	90518 Altdorf am Lenzenberg
<b>Wohnfläche</b>	193 m <sup>2</sup> (9 Zi.)
<b>Nutzfläche</b>	ca. 50 m <sup>2</sup>
<b>Grund</b>	300 m <sup>2</sup>
<b>Baujahr</b>	
<b>Lage / Infrastruktur</b>	<p>Ausgesprochen romantische Lage am Lenzenberg - mit unverbaubarem Ausblick auf angrenzende Wiesen und tollem Fernblick</p> <ul style="list-style-type: none"> <li>- <a href="#">Altdorf</a> besitzt: einen 600 Jahre alten Stadtkern und bietet eine gute Infrastruktur mit allen Läden des täglichen Bedarfs, Ärzten, Apotheken, Banken, gehobene Gastronomie ebenso, wie gemütliche Biergärten</li> <li>- Kindergärten, Grund- und Haupt - Schule, sowie eines der bedeutendsten Gymnasien</li> <li>- eine gute Verkehrsanbindung mit Auto und öffentlichen Verkehrsmitteln</li> <li>- ein reichhaltiges Angebot an Kultur, Sport und Freizeit</li> </ul>

<b>Ausstattung</b>	<ul style="list-style-type: none"> <li>- Das Haus steht zur Zeit im Rohbau</li> <li>- Das Dach ist bereits gedeckt - das Grundstück ist voll erschlossen</li> <li>- das Haus kann im Rohbauzustand erworben, oder unter Rücksichtnahme auf Ihre Wünsche fertiggestellt werden</li> <li>- der Preis von 323.500,-- € beinhaltet die <b>Fertigstellung</b>, wobei Sie Ihre gestalterischen Wünsche, wie bereits erwähnt, einfließen lassen können</li> <li>- Der <b>Rohbau</b> im jetzigen Zustand kann für <b>169.000,-- €</b> erworben werden</li> <li>- dieser Preis beinhaltet Rohbau, Grundstück, Kanalisation und Planerstellung</li> </ul> <p>Eine Besonderheit: Regenwasserzisterne !!</p>
<b>Preis</b>	<p><b>169.000,-- €</b> Rohbau (ausbaufähig)  <b>323.500,-- €</b> fertiggestelltes Haus</p>
<b>Verfügbarkeit</b>	1) Rohbau sofort - 2) bei Fertigstellung nach Vereinbarung
<b>Hinweis</b>	<ul style="list-style-type: none"> <li>- Das Haus ist brandneu im Angebot</li> <li>- vorstehende Angaben sind nur "Vorab Information"</li> <li>- weitere Details auf Anfrage</li> </ul>
<b>Nebenkosten</b>	3,5 % Grunderwerbsteuer und die Kosten der notariellen Beurkundungen
<b>Maklerprovision</b>	<p>Der Käufer oder der im Interesse des Käufers handelnde Empfänger dieses Angebotes zahlt an uns incl. MWSt. 3,57 % aus dem Gesamtkaufpreis, incl. sonstiger zur Übernahme des Objektes vereinbarter Leistungen.</p> <p>Die Provision ist verdient und fällig mit Abschluß eines privatrechtlichen oder notariellen Vertrages, auch wenn dieser über eine Tochter- oder Beteiligungsgesellschaft oder eine dem Angebotsempfänger angeschlossene Firma getätigt wird. Sie gilt erst dann als bezahlt, wenn sie dem Konto der Firma Schemmel, Schwanstetten gutgeschrieben ist. Zahlungen an Dritte gelten als nicht geleistet.</p> <p>Nach § 242 BGB muss "Vorkenntnis" umgehend schlüssig nachgewiesen werden, da sonst die Gelegenheit zum Erwerb dieses Objektes als bisher unbekannt gilt.</p>

Dieses Exposé wurde nach Angaben des Verkäufers erstellt. Für die Richtigkeit und Vollständigkeit wird keine Haftung übernommen.

**zurück  
zur  
Homepage**



**weiter zur  
Häuser - Liste**



**Routenplaner  
zum Objekt**

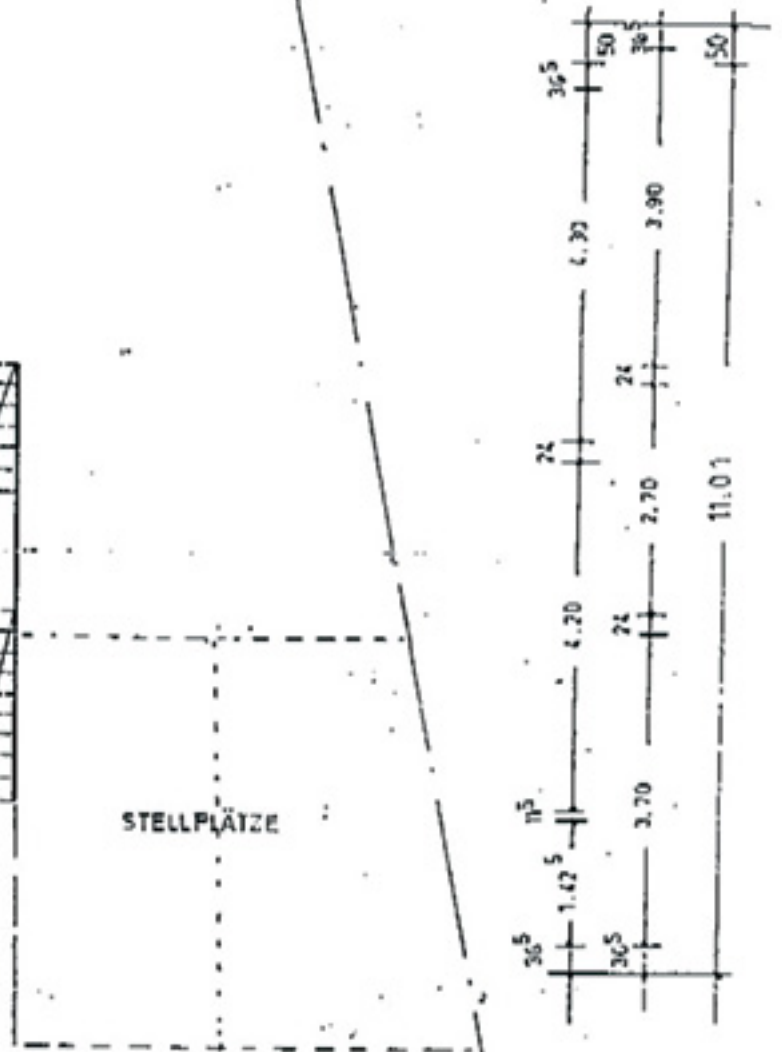
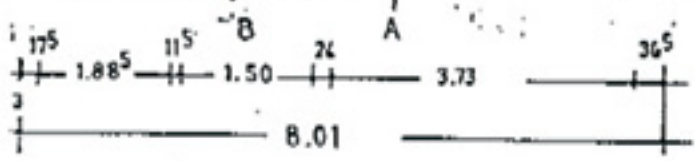
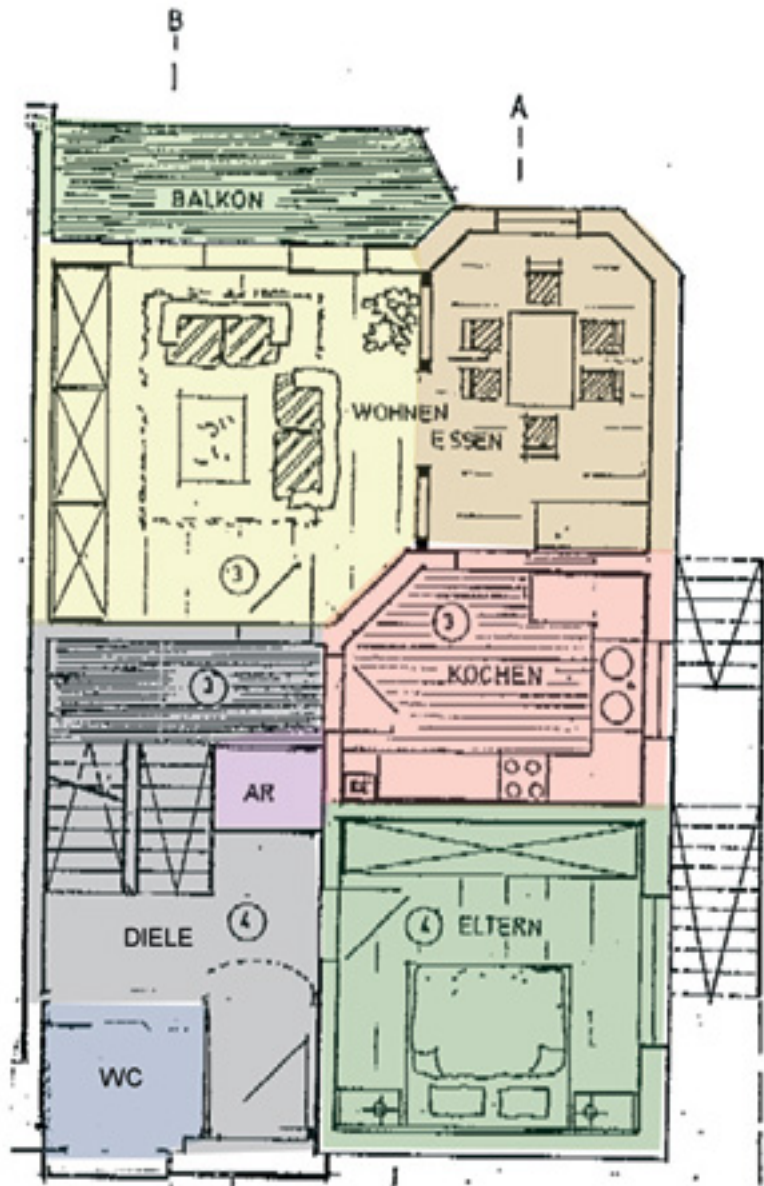
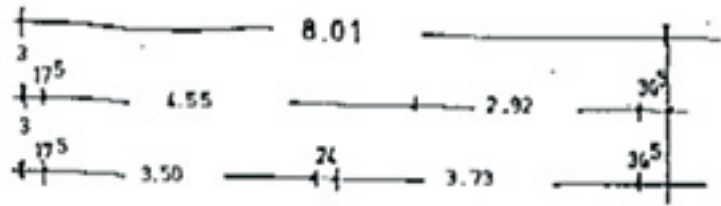




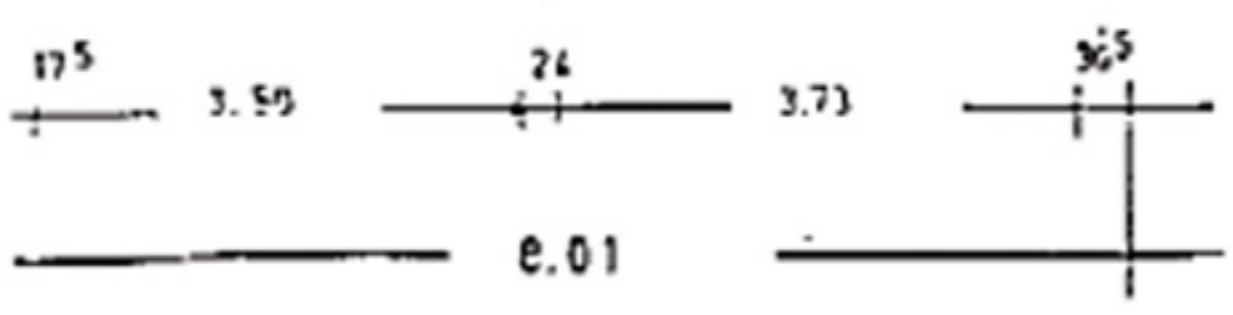
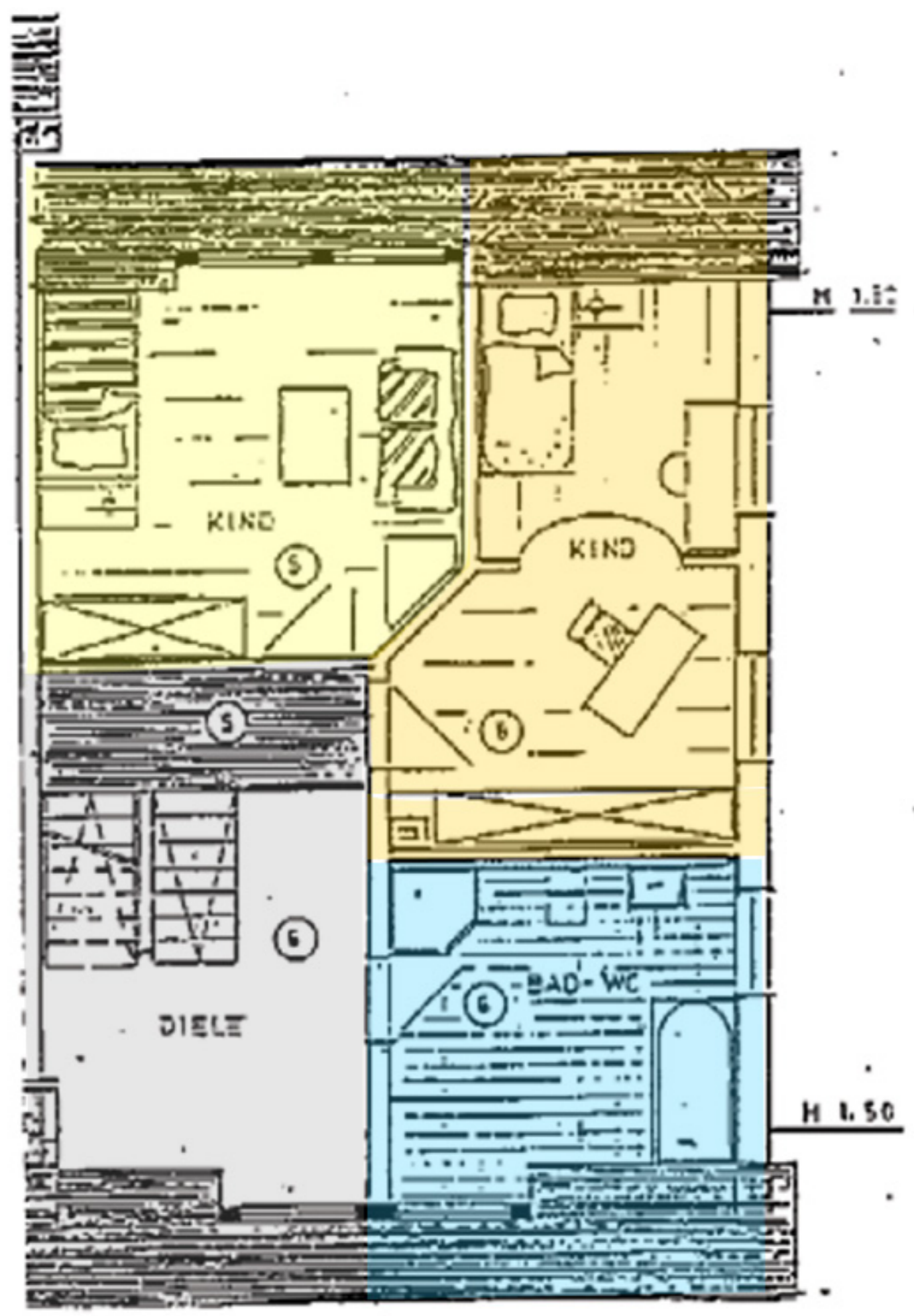
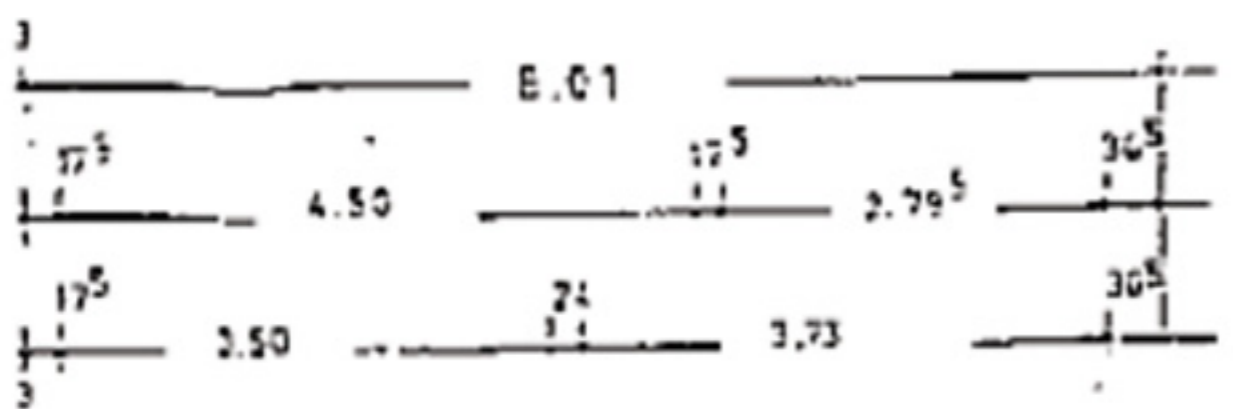




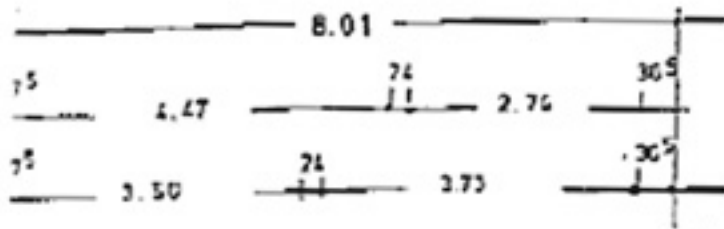




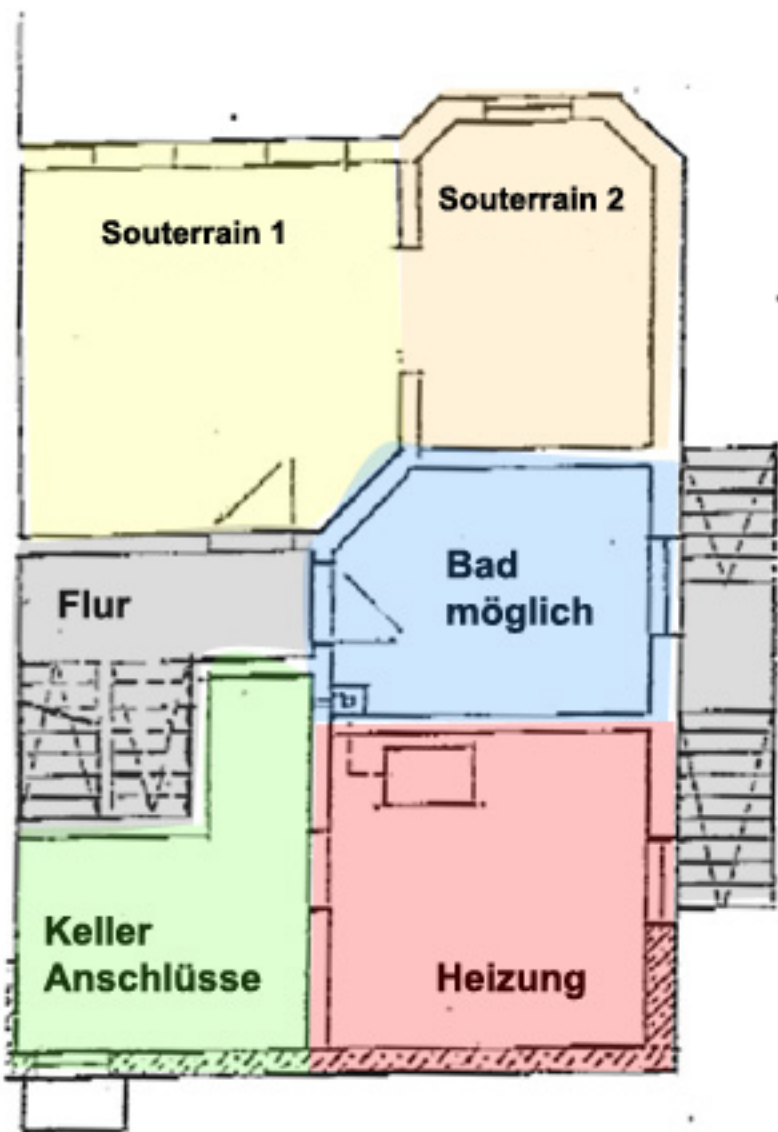
Grundriss EG



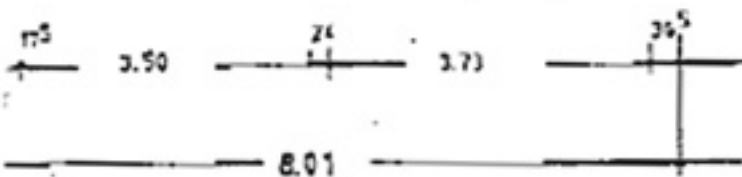
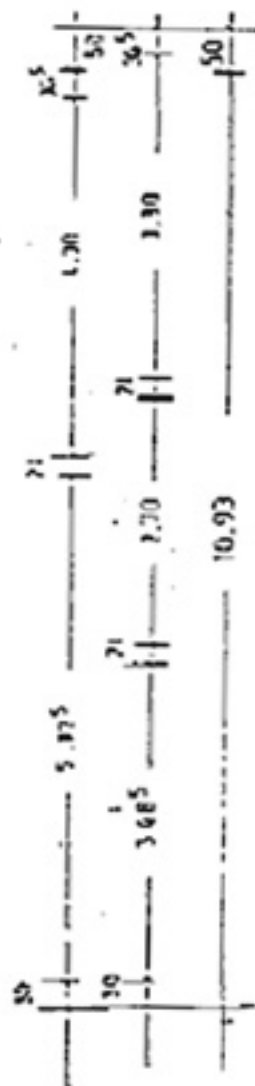
**Grundriss DG**



A



eigener Eingang  
für ELW möglich

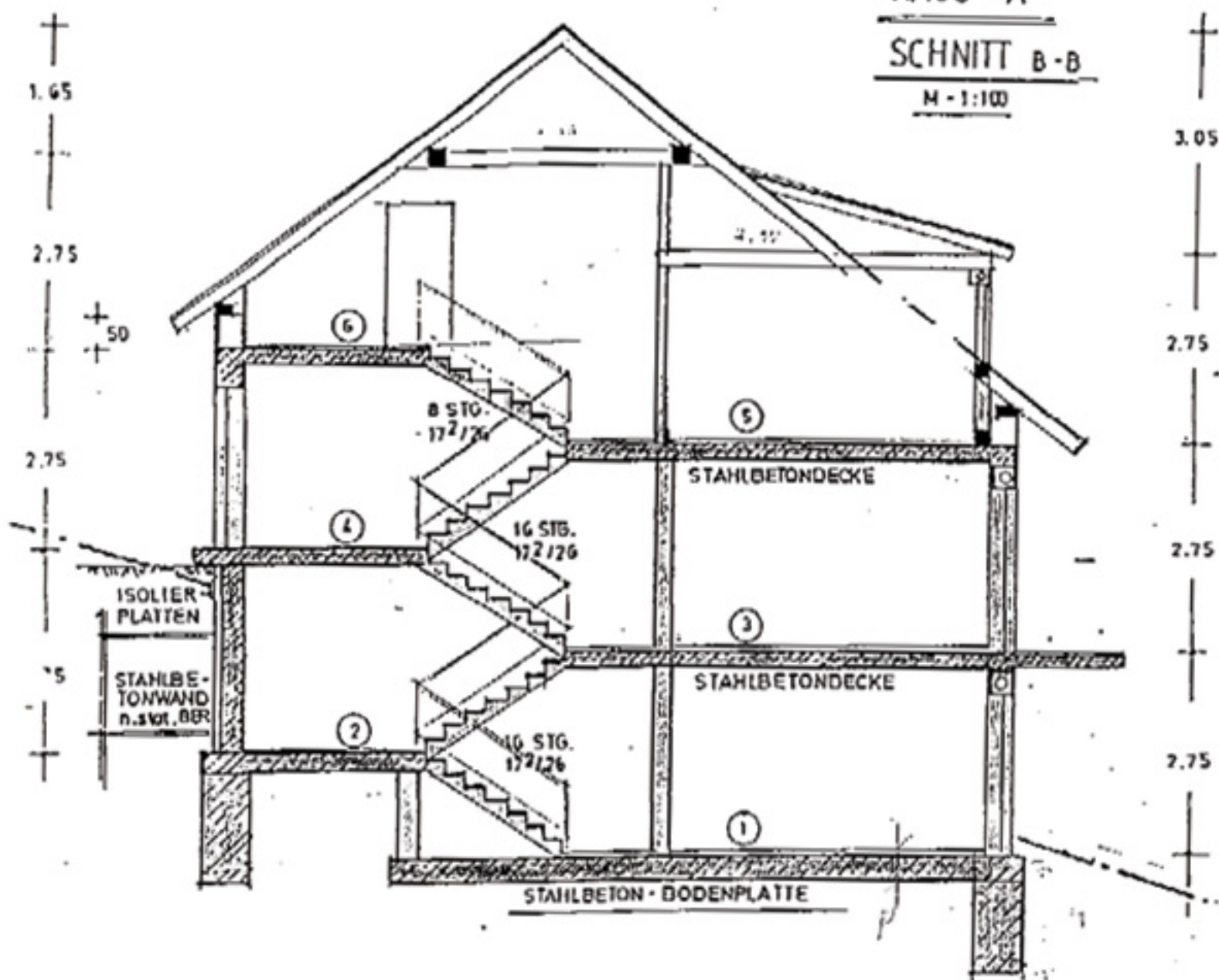


**Grundriss KG**

HAUS - A -

SCHNITT B-B

M - 1:100



SCHNITT A-A

M - 1:100

